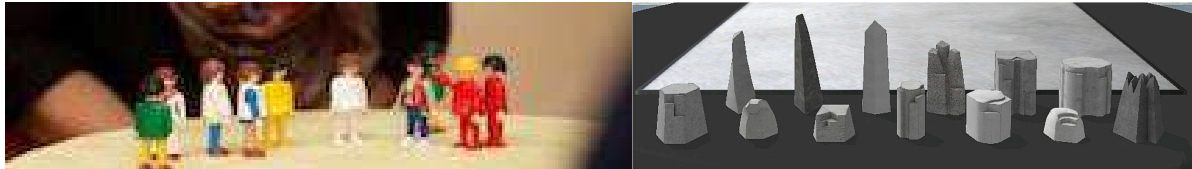


Fortbildung

Systemisch Arbeiten mit Figuren und Symbolen

Von Playmobil-Aufstellungen über Bodenanker zur phänomenologischen Arbeit mit den Symbolsteinen von LPScoocoon[®]



Das Aufstellen in der Coaching-Arbeit mit Einzelnen, Paaren oder Familien ist ein sehr kraftvolles Element, Situationen anzuschauen, neu wahrzunehmen und Veränderungen einzuleiten. Diese FCP-Fortbildung widmet sich ganz den Möglichkeiten des effektiven Arbeitens mittels Symbolen und Figuren.

Innerhalb der Fobi werden die in FCP bereits kennen gelernten „klassischen“ Möglichkeiten der Aufstellungsarbeit im Einzelsetting, wie die **Aufstellung mit Playmobilfiguren** oder die **Arbeit mit Bodenankern im Raum** erweitert und eingeübt. Ein wesentlicher Aspekt liegt in der **Schulung von Intuition** und der **Einfühlung in das Gesehene** sowie diesem zu **vertrauen**.

Diese Erfahrungen werden vertieft durch die **Arbeit mit den Systemsteinen LPScoocoon[®]** von **Christiane Grabow**. Sie gestaltet den Samstag sowie den Sonntagvormittag der Fortbildung und schreibt dazu:

Phänomenologisch arbeiten im systemischen Stellen

In diesem Praxisworkshop experimentieren Sie mit verschiedenen Varianten systemischer Aufstellung.

Der Schwerpunkt liegt auf dem Einsatz dieser Methode in der Einzelarbeit, so wie sich die Situation in Ihrer Praxis üblicherweise darstellt. Sie lernen aber auch Arbeitsweisen kennen, wie Sie Bretttaufstellungen in der Gruppentherapie einsetzen können.

Themen

Im Workshop arbeiten wir an Themen aus dem Teilnehmerkreis. Das können zum Beispiel das Hinterleuchten von Krankheitssymptomen sein, wiederkehrende Blockaden, tiefenpsychologisches Arbeiten an Traumata, Lebenskrisen oder berufliche und private Zukunftsplanungen.

Das Aufstellungs-Tool

Sie lernen schrittweise diese Fälle über systemische Aufstellungen mit den Steinen von LPScoocoon anzuleiten und Lösungswege zu erarbeiten. Als Entwicklerin dieser Symbolsteine erschließe ich Ihnen einen Zugang zu deren Besonderheiten und wie Sie diese zum Wohle Ihrer Klienten nutzen und ausschöpfen können.

Nutzen für die Praxis

Der Schwerpunkt des Workshops liegt in der praktischen Arbeit mit den Symbolsteinen von LPScocoon. Sie erfahren dabei, wie sehr Ihnen das Aufstellungsmaterial dabei hilft, die individuelle Realität des Klienten zu erkennen und anzunehmen, wie es Ihnen hilft, konsequent systemisch zu arbeiten und wie es Projektion und Übertragung zwischen Therapeut und Klient minimiert.

Methoden

Wir werden eine große Themenvielfalt bearbeiten. Je nachdem, welche Anregungen Sie einbringen, können wir von belastenden Emotionen über Burnout oder das Aufstellen rätselhafter Krankheitssymptome beliebige Themen aufstellen. Passend zum jeweiligen Fall können wir sowohl strategisch-systemisch, hypno-systemisch oder tiefenpsychologisch arbeiten.

Christiane Grabow (* 1952) ist systemischer Coach und bildet Coaches aus.

Aus ihrer Beratungspraxis hat sie das Coaching-Tool LPScocoon® entwickelt. Es wird von Therapeuten, Coaches und Beratern gleichermaßen eingesetzt. Das Tool wurde mehrfach ausgezeichnet und ermöglicht Aufstellungen mit Symbolsteinen face-to-face oder virtuell über eine 3D-Software via Internet und Telefon. Die Entwicklerin gibt Ihre Erfahrungen in Schulungen, Vorträgen und als Buchautorin weiter. www.world-wide-coach.de

Referenten: **Christiane Grabow und Axel Doderer**

Termin und Zeiten: **09. -11. Oktober 2015**

Freitag	10.00 – 18.00 Uhr
Samstag	10.00 – 18.00 Uhr
Sonntag	10.00 – 16.00 Uhr

TN-Voraussetzung

Absolventen von FCP I–V oder vergleichbare Grundkenntnisse systemischer Arbeit

Veranstaltungsort

Familien Coaching Institut Idstein, Wallbacher Straße 2, D-65510 Idstein-Wörsdorf

Gebühr

Die Investition beträgt **375,00 €** (inkl. Steuern).

Anmeldung

Formlos per E-Mail, Post, Telefon.

Die **Anmeldegebühr** von **125,00 €** ist zahlbar nach Erhalt der Anmeldebestätigung.

Die **restliche** Gebühr in Höhe von **250,00 €** ist zahlbar **bis 15.09.2015**.