

Methoden und Porträts erfolgreicher Coaches

Gesamtausgabe

Armin Fichtner, Werner Müller (Hrsg.)

Sammlung infoline 6

Methoden und Porträts erfolgreicher Coaches

Gesamtausgabe

Armin Fichtner, Werner Müller (Hrsg.)

Sammlung infoline 6

Methoden und Porträts erfolgreicher Coaches - Gesamtausgabe
Armin Fichtner, Werner Müller (Hrsg.)
Copyright: © 2014 Armin Fichtner, Werner Müller
published by: epubli GmbH, Berlin
www.epubli.de
ISBN 978-3-7375-0806-3

Christiane Grabow

Die neue Generation Coaching: face to face und online

Unternehmen operieren global, Führungskräfte sind zunehmend mobil. Die Komplexität nimmt zu und Zeit wird knapp. Anlass zum Umdenken und für neue Formate im Coaching.

Coachingschwerpunkt

Coaching von Führungskräften im mittleren und oberen Management

Themenschwerpunkte

- Führungskompetenz: Wie gehe ich mit mir und anderen um?
- Standort- und Ressourcenanalyse: Wer bin ich, und was kann ich?
- Strategieentwicklung: Was will ich, und wie komme ich da hin?

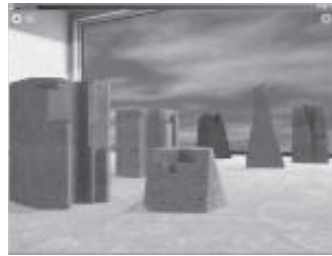
Was gewinnen Sie mit mir als Coach?

- Meine Klienten entwickeln und prüfen ihre Lösungen in dreidimensionalen Simulationen.
- Ich verkürze das Coaching auf die Hälfte der üblichen Zeit.
- Meine Klienten setzen Erkenntnisse motiviert und selbstsicher um.
- Ich coache face to face oder on distance in gleicher Qualität.

Wie geht das?

Ich wende ein Verfahren an, in dem der Klient – einer Schachpartie ähnlich – seine Sicht auf das Thema mit abstrakten Skulpturen auf einer Art Spielbrett aufstellt. Mit dieser dreidimensionalen Darstellung konfrontiert, kontert der Coach mit Fragen und löst damit „Spielzüge“ des Klienten aus. Über fortgesetzte Frage-Impulse stößt der Coach weitere Veränderungen an, mit denen sich der Klient einer optimierten Konstellation nähert. So entwickelt der Klient die entscheidenden Schritte zur Lösung seines Eingangsproblems bis hin zum Zielbild. Die abschließende Wort-Bild-Dokumentation hilft dem Klienten beim Transfer.

Das von mir entwickelte Management-Tool LPScoocoon[®] setze ich als physisches Set ein und/oder als 3D-Software im Distance-Coaching.



**LPScoocoon[®] im Einsatz face to face und online
über die weltweit einzigartige 3D-Software**

Vorteile der Methode für Führungskraft und Unternehmen

- Der Klient handelt auf Probe und hat damit bereits den wichtigsten Schritt in die Umsetzung getan.
- Der Klient entwickelt seine Lösungsstrategie selbst und akzeptiert daher das Ergebnis als sein eigenes.
- Der Klient ist emotional engagiert und damit motiviert zu handeln.

Qualitäts-Plus dieses Coachings

- Ich folge dem „Kopfkino“ des Klienten und vermeide Missverständnisse.
- Ich erfahre und arbeite auch mit Dingen aus dem unbewussten Bereich des Klienten.
- Ich lasse dem Klienten die Handlungsautonomie und stärke darüber dessen Vertrauen in sich selbst.

Zeitaufwand

1 bis 4 Stunden pro Sitzung als einmalige Interaktion oder mehrere Sitzungen als Prozessbegleitung. Ein Coachingprozess umfasst meistens 10 Stunden in der Aufteilung 4+3+3 Stunden. Wünschenswert: 1 Stunde nach ½ Jahr zur Sicherung der Nachhaltigkeit.

Sprache

Deutsch, Englisch

Coach

Christiane Grabow, Jahrgang 1952. Seit 1998 systemischer Business-Coach und Inhaberin von *world wide coach* und *CSG Medien*, seit 2008 Coach-Ausbilderin. Meine Wurzeln liegen in einem pädagogisch-psychologischen Studium mit vierzig Jahren Praxis in Ausbildung und Lehre. Nach wechselnden Aufgaben – zum Teil im Ausland – und vielen Jahren als Unternehmerin stehe ich für Veränderung und baue auf Lernen durch persönliches Erleben und eigene Erfahrung.



Christiane Grabow

world wide coach
Coaching der neuen Generation

Große Venedig 22
31134 Hildesheim
phone: +49 (0)5121 - 29 42 499
mobile: +49 (0)171 - 685 52 53
e-mail: cg@world-wide-coach.de
<http://www.world-wide-coach.de>
<http://www.LPScocoon.de>
<http://www.csg-medien.de>